

A.261.1.2026

Opis przedmiotu zamówienia

1. Przedmiotem zamówienia jest dostawa mebli do budynku recepcji w Muzeum Kultury Ludowej w Kolbuszowej, ul. Wolska 33, zgodnych z dokumentacją oraz wymaganiami określonym w niniejszym opisie przedmiotu zamówienia.
2. Wszystkie dostarczone meble i elementy wyposażenia muszą być fabrycznie nowe, nieużywane, wolne od wad fizycznych i prawnych oraz wykonane z materiałów nowych.
3. Wszelkie rozwiązania techniczne niewskazane wprost w opisach poszczególnych mebli należy wykonać zgodnie z zasadami sztuki stolarskiej oraz obowiązującymi normami.
4. Wykonawca zobowiązany jest do sprawdzenia i zwymiarowania miejsca montażu przed przystąpieniem do realizacji mebli. Wymiary podane w dokumentacji mają charakter projektowy i wymagają potwierdzenia na budowie. Dopuszcza się tolerancję wymiarową +/- 2% dla elementów mebli, o ile nie koliduje to z warunkami montażowymi i funkcjonalnymi.
5. W przypadku stwierdzenia kolizji z warunkami montażowymi lub funkcjonalnymi, Wykonawca zobowiązany jest do wykonania mebli w wymiarach dostosowanych do warunków rzeczywistych, po uprzedniej akceptacji Zamawiającego.
6. Kolorystyka, rodzaj wybarwień oraz stopień połysku powierzchni przed realizacją należy uzgodnić z Zamawiającym.
7. Zastosowane materiały muszą być zgodne z opisem oraz dokumentacją projektową, a ich ostateczny dobór (w zakresie wybarwienia, struktury, faktury) podlega akceptacji Zamawiającego.
8. Na etapie realizacji zamówienia Wykonawca zobowiązany jest do uzgodnienia z Zamawiającym detali wykonawczych nie wpływających na zakres i wartość zamówienia.
9. Meble oraz wyposażenie przeznaczone do użytkowania przez dzieci, w tym w szczególności przewijak, etnowózki, muszą spełniać wymagania bezpieczeństwa określone w obowiązujących przepisach oraz normach, a Wykonawca zobowiązany jest do przedłożenia wymaganych prawem deklaracji zgodności lub innych dokumentów potwierdzających bezpieczeństwo użytkowania.
10. Zastosowane lakiery, bejce, oleje oraz inne środki wykończeniowe muszą być przeznaczone do stosowania w obiektach użyteczności publicznej oraz dopuszczone do stosowania w pomieszczeniach związanych z przygotowaniem i spożywaniem jedzenia.
11. Zakres dostawy obejmuje wszystkie elementy niezbędne do prawidłowego użytkowania mebli zgodnie z ich przeznaczeniem.
12. Wykonawca zobowiązany jest do wykonania montażu oraz dostosowania mebli do warunków istniejących na miejscu realizacji.
13. Meble o parametrach nietypowych, niewystępujących w standardowej ofercie rynkowej, należy wykonać na wymiar, zgodnie z dokumentacją projektową oraz niniejszym opisem.
14. Wszystkie meble objęte zamówieniem przeznaczone do intensywnego i długotrwałego użytkowania, dostosowane do charakteru obiektu wykonane z materiałów zapewniających trwałość, bezpieczeństwo użytkowania oraz łatwość utrzymania w czystości.
15. Cena obejmuje dostawę, wniesienie oraz montaż mebli w miejscu wskazanym przez

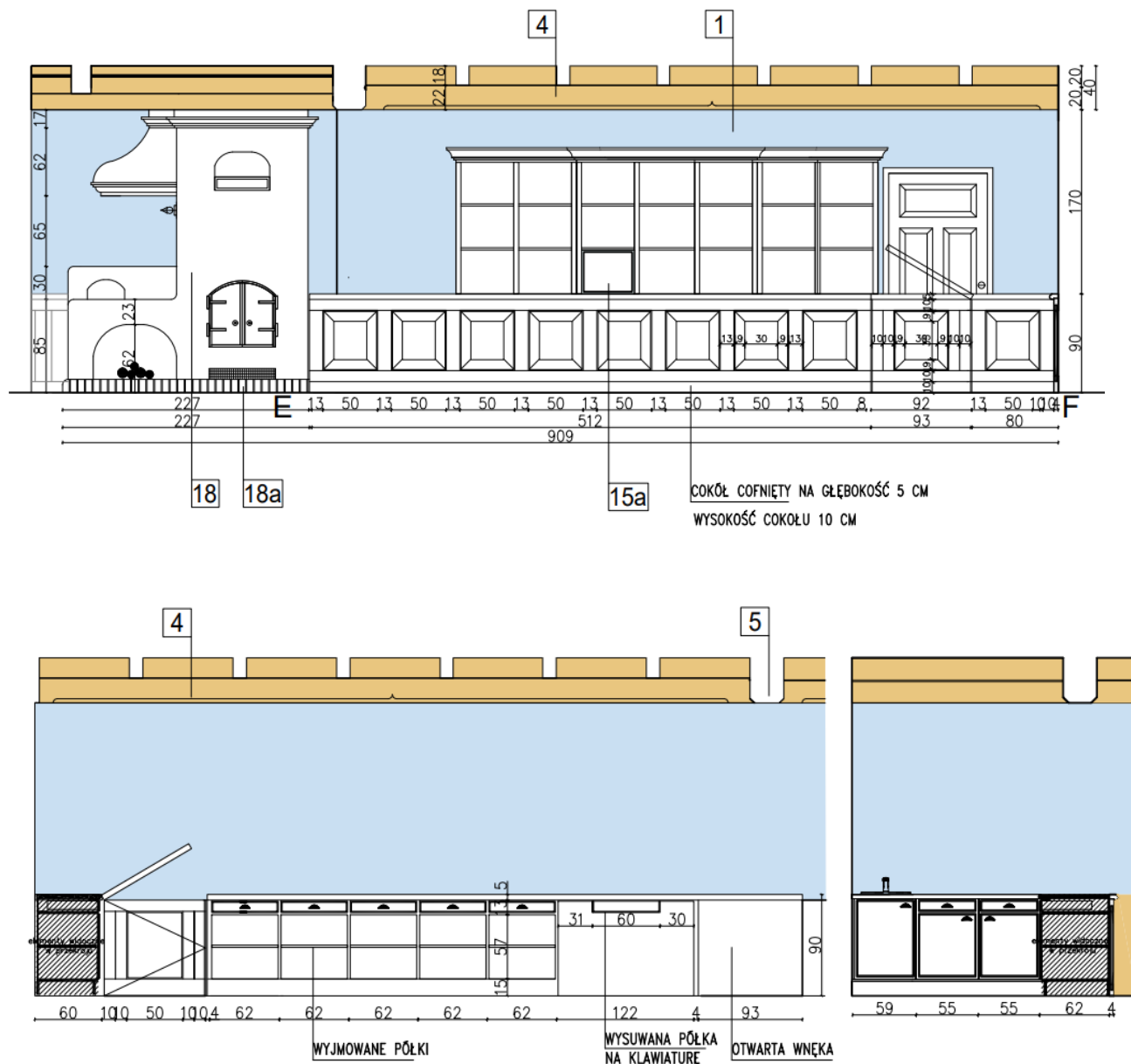
Zamawiającego oraz udzielona gwarancję.

16. Dostawa i montaż będą realizowane w dni robocze od poniedziałku do piątku w godzinach od 08:00-15:00.

17. Poniższa tabela precyzuje ilość oraz wymagania techniczne i jakościowe dotyczące poszczególnych elementów wyposażenia.

Rodzaj mebli, ilość i opis wymagań
<p>Lada stylizowana 1 (L1) – ilość 1 szt.</p> <ul style="list-style-type: none"> – Materiały: <ul style="list-style-type: none"> • osłona – boazeria płycinowa bejcowana na biało, lakierowana, • korpus widoczny – drewno liściaste bejcowane i lakierowane w kolorze frontów fronty – drewno liściaste bejcowane na biało i pokryte lakierem bezbarwnym matowym, • blat – kamienny sztuczny, jasny, niejednolity, • korpus niewidoczny – drewno liściaste, • plecy – drewno liściaste 18mm, • cokół – drewno liściaste bejcowane i lakierowane w kolorze korpusów. – Akcesoria: <ul style="list-style-type: none"> • prowadnice szuflad – np. Blum Tandem Blumotion 500mm, • zawiasy – np. Blum Blumotion 110st, • nóżka – np. nóżka meblowa Hafele Axilo 100mm, • uchwyty – np. UCHWYT MOSIĄDZ SZCZOTK. "MUSZELKA" ANITA, Marella Italy, • siłowniki – przy podnoszonej części lady. – Wymiary lady zgodnie z rysunkami projektowymi, po uprzednim sprawdzeniu i zwymiarowaniu na budowie. – Krótszy bok lady – strona robocza od strony użytkownika, z ciągłym blatem roboczym, obejmująca szafkę zamykaną dostosowaną do istniejącego zlewu, który nie stanowi przedmiotu dostawy, lecz pozostaje do zachowania i obudowania oraz szafki zamykane z półkami wewnętrznymi oraz szuflady. – Dłuższy bok lady – strona robocza od strony użytkownika, z ciągłym blatem roboczym, obejmująca szafki dolne, szuflady, elementy wysuwane oraz wnękę funkcjonalną, zgodnie z rysunkami projektowymi. – Część blatu oraz fragment lady otwierane i podnoszone na siłownikach, dobranych odpowiednio do ciężaru elementów, zapewniających bezpieczne użytkowanie, stabilność w pozycji otwartej oraz płynne działanie. – Układ funkcjonalny, liczba i rozmieszczenie, szafek i półek zgodnie z rysunkami projektowymi. – Grubość poszczególnych elementów drewnianych dobrane zgodnie z zasadami sztuki stolarskiej, zapewniające stabilność, trwałość i bezpieczeństwo użytkowania mebla.

Rodzaj mebli, ilość i opis wymagań



Lada stylizowana 2 (L2) – ilość 1 szt.

– Materiały:

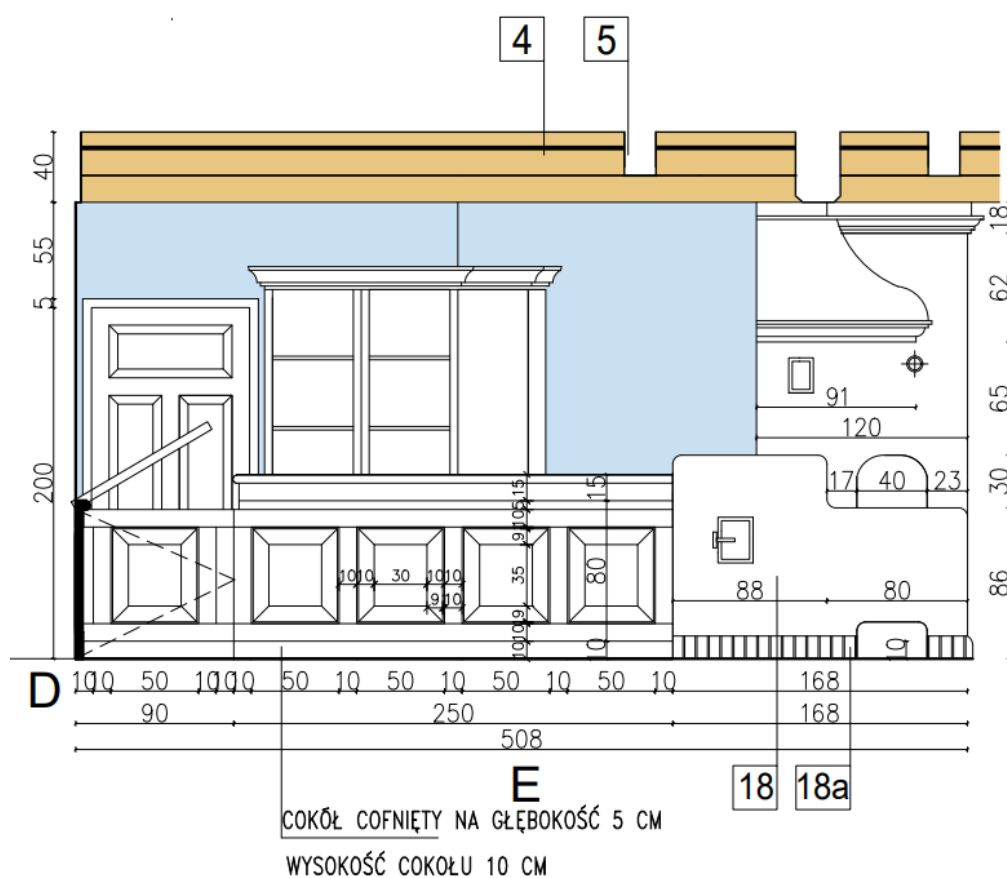
- osłona – boazeria płycinowa bejcowana na biało, lakierowana,
- korpus widoczny – drewno liściaste bejcowane i lakierowane w kolorze frontów,
- fronty – drewno liściaste bejcowane na biało i pokryte lakierem bezbarwnym matowym,
- blat korpus niewidoczny – drewno liściaste,
- plecy – drewno liściaste 18mm,
- cokół – drewno liściaste bejcowane i lakierowane w kolorze korpusów,
- elementy dekoracyjne w nadstawce – drewno lite liściaste.

– Akcesoria:

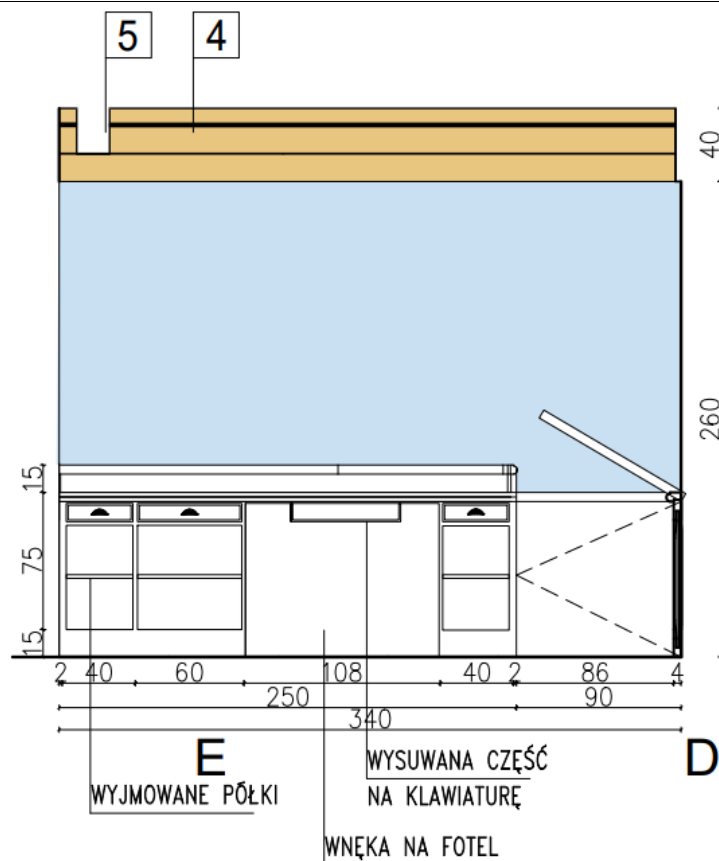
- prowadnice szuflad – np. Blum Tandem Blumotion 500mm,
- zawiasy – np. Blum Blumotion 110st,
- nóżka – np. nóżka meblowa Hafele Axilo 100mm,
- uchwyty – np. UCHWYT MOSIĄDZ SZCZOTK. "MUSZELKA" ANITA, Marella Italy,

Rodzaj mebli, ilość i opis wymagań

- siłowniki – przy podnoszonej części lady.
- Wymiary lady zgodnie z rysunkami projektowymi, po uprzednim sprawdzeniu i zwymiarowaniu na budowie.
- Strona robocza od strony użytkownika, z ciągłym blatem roboczym, obejmująca szafki dolne, szuflady, elementy wysuwane zgodnie z rysunkami projektowymi.
- Część blatu oraz fragment lady otwierane i podnoszone na siłownikach, dobranych odpowiednio do ciężaru elementów, zapewniających bezpieczne użytkowanie, stabilność w pozycji otwartej oraz płynne działanie.
- Układ funkcjonalny, liczba i rozmieszczenie szafek, półek zgodnie z rysunkami projektowymi.
- Grubość poszczególnych elementów drewnianych dobrane zgodnie z zasadami sztuki stolarskiej, zapewniające stabilność, trwałość i bezpieczeństwo użytkowania mebla.

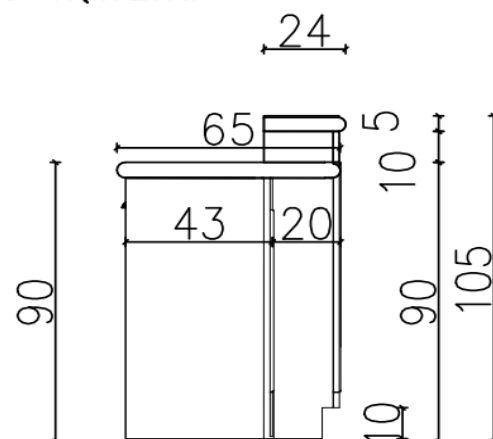


Rodzaj mebli, ilość i opis wymagań



strona
wewnętrzna

strona
zewnętrzna



PROFIL LADY 2 Z NADSTAWKĄ

Kredens stylizowany mały – ilość 2 szt.

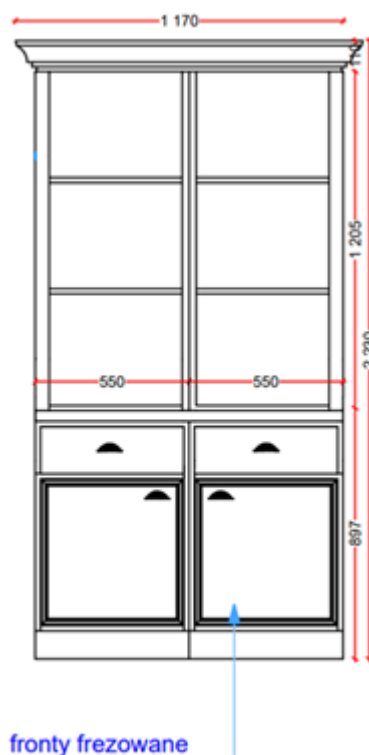
– Materiały:

- korpus widoczny – drewno liściaste bejcowane i lakierowane w kolorze frontów,

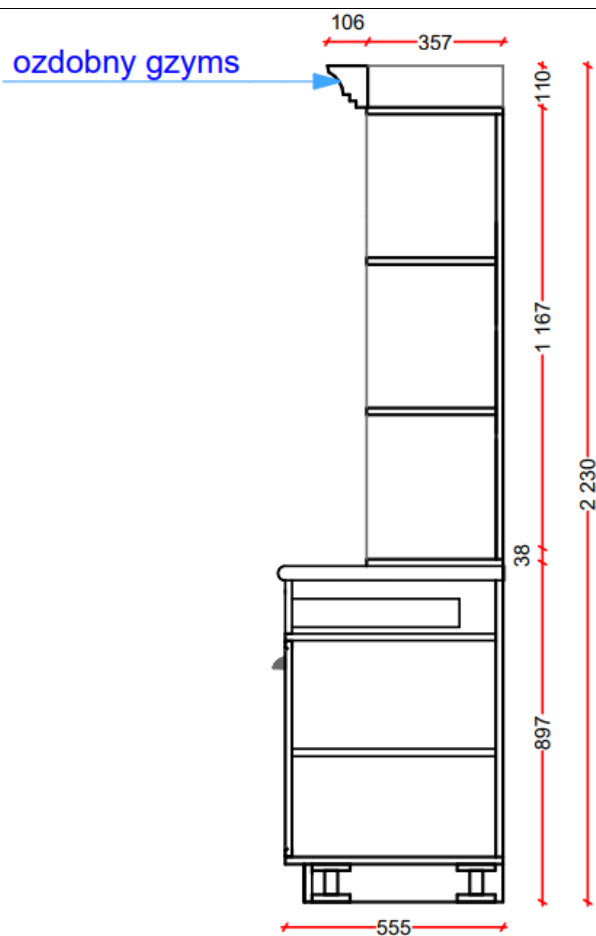
Rodzaj mebli, ilość i opis wymagań

- fronty, pilastry i gzyms – drewno liściaste bejcowane na biało i pokryte lakierem bezbarwnym matowym,
 - blat – drewno dębowe lite, olejowane,
 - korpus niewidoczny – drewno liściaste,
 - plecy – drewno liściaste,
 - cokół – drewno liściaste bejcowane i lakierowane w kolorze korpusów.
- Wymiary zgodne z rysunkami projektowymi, po uprzednim sprawdzeniu i zwymiarowaniu na budowie.
 - Kredens wyposażony w szafki zamykane wyposażone w półki wewnętrzne oraz szuflady.
 - Grubość poszczególnych elementów drewnianych dobrane zgodnie z zasadami sztuki stolarskiej, zapewniające stabilność, trwałość i bezpieczeństwo użytkowania mebla.
 - Układ funkcjonalny, liczba i rozmieszczenie szafek, półek zgodne z rysunkami projektowymi.
 - Akcesoria:
 - prowadnice szuflad – np. Blum Tandem Blumotion 500mm,
 - zawiasy – np. Blum Blumotion 110st,
 - nóżka – np. nóżka meblowa Hafele Axilo 100mm,
 - uchwyty – np. UCHWYT MOSIĄDZ SZCZOTK. "MUSZELKA" ANITA, Marella Italy.

Wg projektu technologii meblowej

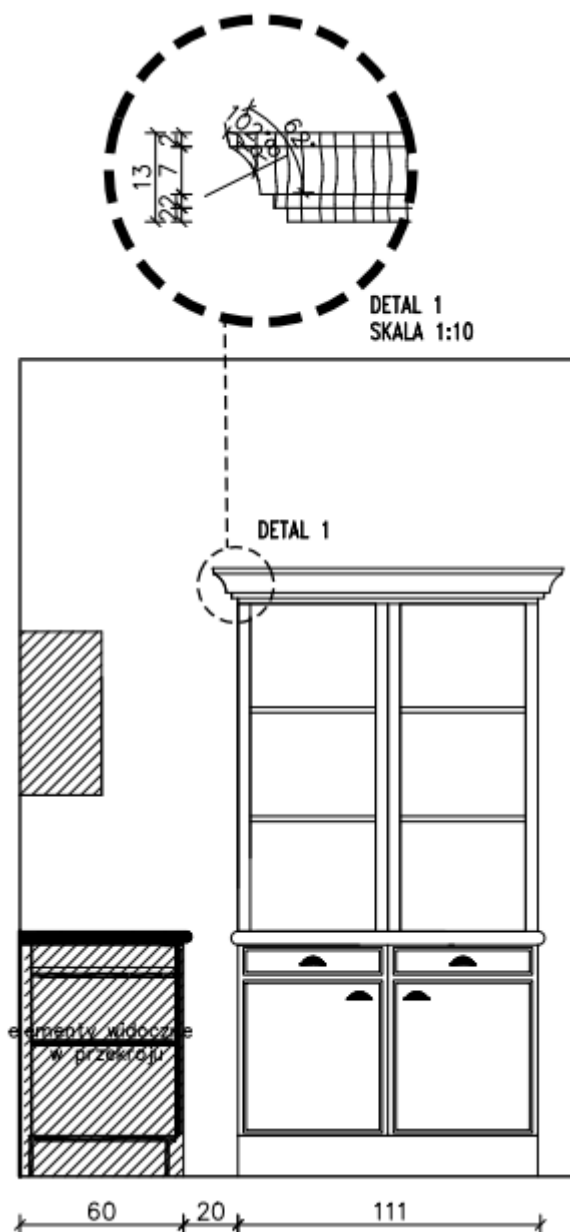


Rodzaj mebli, ilość i opis wymagań



PRZEKRÓJ A-A

Rodzaj mebli, ilość i opis wymagań



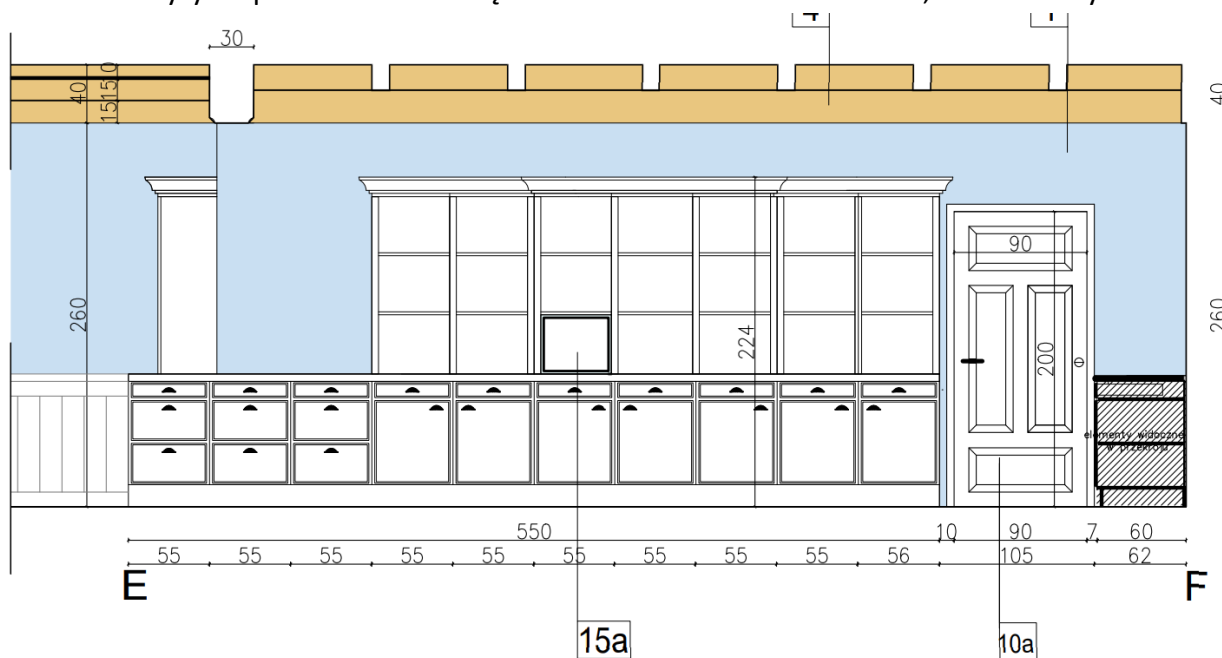
Kredens stylizowany duży – ilość 1 szt.

- Materiały:
 - korpus widoczny – drewno liściaste bejcowane i lakierowane w kolorze frontów,
 - fronty, pilastry i gzyms – drewno liściaste bejcowane na biało i pokryte lakierem bezbarwnym matowym,
 - blat – drewno dębowe lite, olejowane,
 - korpus niewidoczny – drewno liściaste,
 - plecy – drewno liściaste,
 - cokół – drewno liściaste bejcowane i lakierowane w kolorze korpusów.
- Wymiary zgodne z rysunkami projektowymi, po uprzednim sprawdzeniu i zwymiarowaniu na budowie.
- Kredens wyposażony w szafki zamykane wyposażone w półki wewnętrzne oraz szuflady.
- Grubość poszczególnych elementów drewnianych dobrane zgodnie z zasadami sztuki

Rodzaj mebli, ilość i opis wymagań

stolarskiej, zapewniające stabilność, trwałość i bezpieczeństwo użytkowania mebla.

- Układ funkcjonalny, liczba i rozmieszczenie szafek, półek zgodne z rysunkami projektowymi.
- Akcesoria:
 - prowadnice szuflad – np. Blum Tandem Blumotion 500mm,
 - zawiasy – np. Blum Blumotion 110st,
 - nóżka – np. nóżka meblowa Hafele Axilo 100mm,
 - uchwyty – np. UCHWYT MOSIĄDZ SZCZOTK. "MUSZELKA" ANITA, Marella Italy.

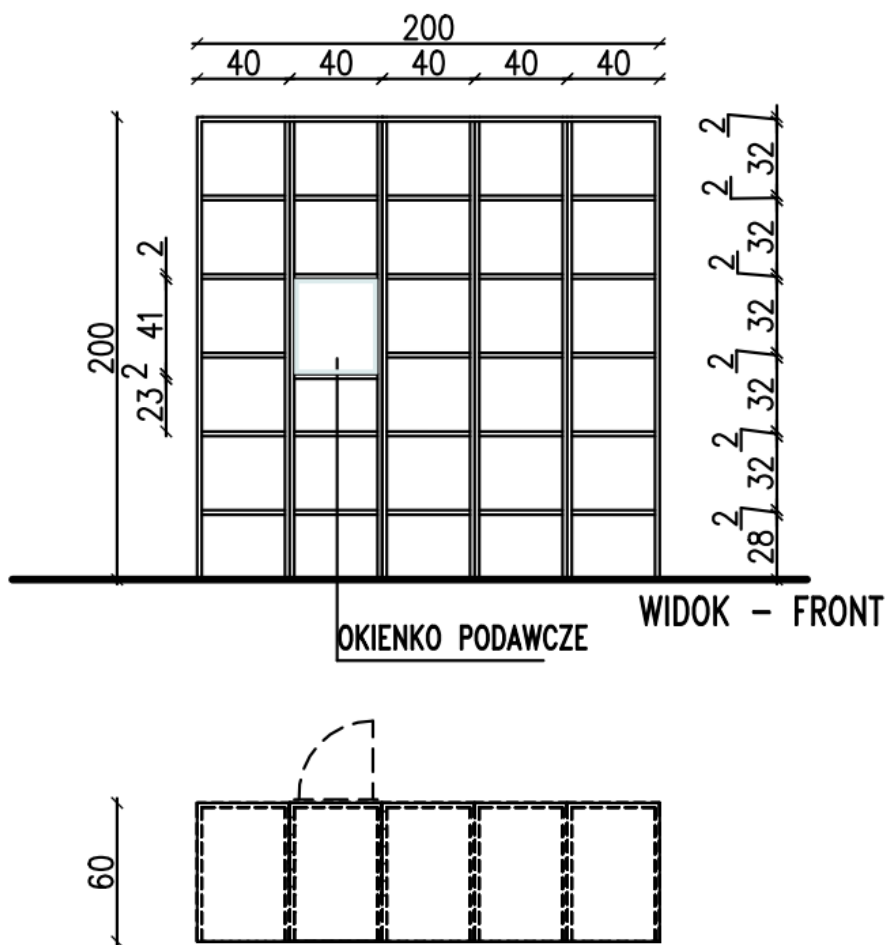


Regał z półkami – ilość 1 szt.

- Wymiary zgodne z rysunkiem (200cm x 200cm x 60 cm), układ półek otwarty, wielopoziomowy.
- Wykonany z płyty meblowej laminowanej w kolorze jasnoszary RAL 7035.
- Wszystkie powierzchnie płyt zabezpieczone obrzeżem ABS lub PCV o grubości 2 mm w kolorze regału.

Rodzaj mebli, ilość i opis wymagań

WIDOK – REGAŁ PÓŁKAMI (R2)



WIDOK – Z GÓRY

Regał rustykalny na książki – ilość 1 szt.

- Wymiary zewnętrzne (+/-2%): wysokość 120 cm, szerokość 90 cm, głębokość 20 cm.
- Grubość deski 20mm, szerokość listwy frontowej 5 cm
- Wykonany z litego drewna jesionowego.
- Powierzchnia bejcowana na biało.
- Konstrukcja z trzema poziomami użytkowymi.
- Górna listwa oraz dolna (boczna) część profilowana dekoracyjnie.
- Tradycyjne łączenia stolarskie.
- Wyposażony w zawieszki lub listwę montażową zapewniającą stabilne i bezpieczne mocowanie do ściany.
- Kolorystyka – zgodna ze stylistyką ławki drewnianej oraz ławy drewnianej.

Rodzaj mebli, ilość i opis wymagań



Rodzaj mebli, ilość i opis wymagań



Rodzaj mebli, ilość i opis wymagań



Zdjęcia poglądowe

ławka drewniana – ilość 4 szt.

ławka drewniana inspirowana ślubankami.

- Wymiary zewnętrzne (+/- 2%): wysokość całkowita 90 cm, wysokość siedziska 50 cm szerokość 150 cm, głębokość 60 cm.
- Grubość deski siedziska min. 2,5 cm.
- Wykonany z litego drewna jesionowego.
- Powierzchnia bejcowana na biało.

Rodzaj mebli, ilość i opis wymagań

- Oparcie dekoracyjne, wycinane w tradycyjny wzór.
- Boczne elementy konstrukcyjne z podłokietnikami zintegrowanymi z ramą.
- Tradycyjne łączenia stolarskie.
- Siedzisko otwierane, z funkcją przechowywania.
- Nogi wykonane z elementów drewnianych o odpowiednim przekroju zapewniającym stabilność (5,5x6 cm).
- Kolorystyka – zgodna ze stylistyką ławy drewnianej oraz regału na książki.



Rodzaj mebli, ilość i opis wymagań



Rodzaj mebli, ilość i opis wymagań

Zdjęcia poglądowe

Ława drewniana – ilość 1 szt.

- Wymiary zewnętrzne (+/- 2%): wysokość 60 cm, szerokość 150 cm, głębokość 80 cm.
- Wykonana z litego drewna jesionowego.
- Powierzchnia bejcowana na biało.
- Nogi stabilne o przekroju max. 7x7 cm, dołem zwężone.
- Grubość blatu 2,5 cm, krawędzie zaoblone.
- 4 szuflady po dwie z każdej strony.
- Uchwyty porcelanowe.
- Pod blatem otwarta przestrzeń.
- Kolorystyka – zgodna ze stylistyką ławki drewnianej oraz regału na książki.



Zdjęcie poglądowe

Krzeseło z drewna giętego z podłokietnikami – ilość 16 szt.

- Wymiary zewnętrzne (+/- 2%): wysokość całkowita 77 cm, szerokość 54 cm, głębokość 48 cm, wysokość do siedziska 46 cm.
- Konstrukcja wykonana z drewna giętego bukowego.
- Krzesło w kolorze „steam blue”, wykończenie matowe.
- Siedzisko drewniane z drewna bukowego, gładkie, ergonomicznie wyprofilowane.
- Oparcie przedłużone w profilowane podłokietniki.
- Podłokietniki integralnie połączone z konstrukcją krzesła, wykonane z tego samego materiału.
- Oparcie z charakterystycznymi elementami giętymi, stabilne i solidnie połączone.
- Nogi krzesła wyposażone w stopki ochronne zabezpieczające podłogę przed zarysowaniem oraz zapewniające ciche przesuwanie.

Rodzaj mebli, ilość i opis wymagań



Zdjęcie poglądowe

Stolik okrągły z drewna giętego – ilość 4 szt.

- Wymiary zewnętrzne (+/- 2%): średnica blatu: 80 cm, wysokość całkowita 76 cm.
- Błat drewniany z drewna bukowego, starannie szlifowany, krawędzie blatu zaoblone, estetycznie wykończone.
- Konstrukcja nośna wykonana z drewna giętego bukowego, w formie charakterystycznych, łukowych elementów łączących nogi.
- Cała konstrukcja bejcowana w kolorze „light white”, wykończenie matowe.
- Nogi wyposażone w stopki ochronne zabezpieczające podłogę przed zarysowaniem oraz zapewniające ciche przesuwanie.
- Wykończenie powierzchni z atestem higienicznym dopuszczonym do kontaktu z żywnością.

Rodzaj mebli, ilość i opis wymagań



Zdjęcie poglądowe

Wieszak stojący rustykalny – ilość 1 szt.

- Wymiary zewnętrzne (+/-2 %): wysokość 190 cm, średnica podstawy 59 cm.
- Wykonany z litego drewna bukowego, giętego.
- Cała konstrukcja bejcowana w kolorze „light white”, wykończenie matowe.
- Górna część wyposażona w wieloramienne haki (6 szt.) na odzież wierzchnią.
- Dolna część z okrągłą obręczą na parasole.
- Stabilna konstrukcja trój lub czteroramienna.
- Nogi wyposażone w stopki ochronne zabezpieczające podłogę przed zarysowaniem oraz zapewniające ciche przesuwanie.

Rodzaj mebli, ilość i opis wymagań



Zdjęcie poglądowe

Wieszak ścienny rustykalny – ilość 1 szt.

- Wymiary (+/-2%): szerokość ok. 32 cm, wysokość ok. 30 cm.
- Wykonany z litego drewna bukowego, giętego.
- Cała konstrukcja bejcowana w kolorze „light white”, wykończenie matowe
- Wyposażony w min. 3 haczyki na odzież wierzchnią.
- Przystosowany do montażu na ścianie – otwory montażowe/ukryty system mocowania.



Zdjęcie poglądowe

Meble kuchenne – zaplecze kawiarni – 1 kpl.

- Materiały:
 - korpus widoczny – płyta wiórowa fornirowana fornirem dębowym, bejcowane i

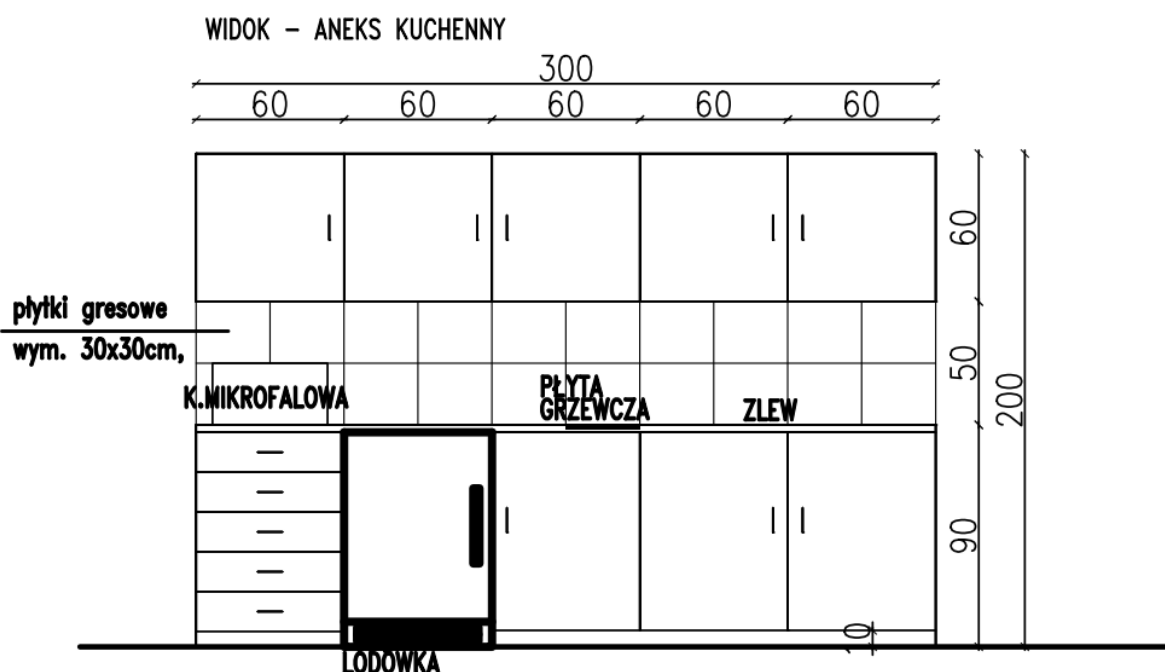
Rodzaj mebli, ilość i opis wymagań

lakierowane w kolorze frontów,

- fronty – drewno liściaste bejcowane na biało i pokryte lakierem bezbarwnym matowym,
 - blat – drewno dębowe lite, olejowane,
 - korpus niewidoczny – płyta wiórowa np. Kronospan 8681 VL,
 - plecy – płyta HDF 3mm,
 - cokół – płyta wiórowa fornirowana fornirem dębowym, bejcowana i lakierowana w kolorze korpusów.
- Akcesoria:
- prowadnice szuflad – np. Blum Tandem Blumotion 500mm,
 - zawiasy – np. Blum Blumotion 110st,
 - nóżka – np. nóżka meblowa Hafele Axilo 100mm.
- Szafki dolne i górne wyposażone w półki wewnętrzne, dolne szafki wyposażone w szuflady.
- Zmywarka stanowi urządzenie wolnostojące/podbłatowe, niebędące przedmiotem zamówienia, przewiduje się jej lokalizację pod blatem roboczym, bez zabudowy frontem meblowym.
- Zlew wraz z armaturą stanowi element istniejący, meble należy wykonać z uwzględnieniem jego lokalizacji oraz wymagań montażowych.
- Wszystkie widoczne krawędzie płyt zabezpieczone obrzeżem ABS lub PVC o grubości min. 2 mm, w kolorze dopasowanym do powierzchni mebli
- Układ funkcjonalny, liczba i rozmieszczenie szafek zgodne z rysunkami projektowymi
- Blat roboczy przewidziany wyłącznie w strefach roboczych aneksu kuchennego, zgodnie z rysunkami projektowymi, w szczególności w części podokiennej oraz nad szafkami dolnymi. W pozostałych fragmentach zabudowy blat nie jest przewidziany.

Rodzaj mebli, ilość i opis wymagań

- prowadnice szuflad – np. Blum Tandem Blumotion 500mm,
- zawiasy – np. Blum Blumotion 110st,
- nóżka – np. nóżka meblowa Hafele Axilo 100mm,
- uchwyty – np. UCHWYT MOSIĄDZ SZCZOTK. "MUSZELKA" ANITA, Marella Italy.
- Szafki dolne i górne wyposażone w półki wewnętrzne oraz szafka z szufladami.
- Szafki dolne zaprojektowane i wykonane z uwzględnieniem istniejących urządzeń: płyty grzewczej, zlewu oraz lodówki do zabudowy, które nie stanowią przedmiotu zamówienia.
- Wszystkie widoczne krawędzie płyt zabezpieczone obrzeżem ABS lub PVC o grubości min. 2 mm, w kolorze dopasowanym do powierzchni mebli.
- Układ funkcjonalny, liczba i rozmieszczenie szafek zgodne z rysunkami projektowymi.
- Wg projektu technologii meblowej.



Biurko – ilość 6 szt.

Biurko wolnostojące z zgodne z aktualnymi wymaganiami ergonomii stanowisk pracy wyposażonych w monitory ekranowe (Rozporządzenie Ministra Rodziny i Polityki Społecznej z dnia 18 października 2023 r.).

- Wymiary zewnętrzne (+/- 2%): wysokość 75 cm, szerokość 150 cm, głębokość 80 cm.
- Błat roboczy wykonany z płyty MDF o grubości 25-30 mm wykończony folią meblową PVC w kolorze dąb rustykalny (np. Rustic), z profilowanymi wąskimi krawędziami.
- Panel frontowy/blenda wykonany z płyty MDF w o grubości min. 18 mm wykończony folią meblową PVC w kolorze dąb rustykalny (np. Rustic)
- Wszystkie powierzchnie płyt zabezpieczone obrzeżem ABS lub PCV o grubości 2 mm w kolorze biurka
- Biurko wyposażone w dwa przepusty kablowe w blacie, wykończone pierścieniami lub zaślepkami zapewniającymi estetykę oraz ochronę krawędzi.

Rodzaj mebli, ilość i opis wymagań

- Biurko wyposażone w wysuwaną półkę na klawiaturę, wykonaną z płyty MDF w kolorze blaty, montowana na prowadnicach.
- Posiadające regulowane stopki, umożliwiające wypoziomowanie biurka.
- Stelaż metalowy, stopy chromowane tłoczona z blachy o grubości min.2 mm.



Zdjęcie poglądowe

Kontener – ilość 6 szt.

Kontener mobilny przeznaczony do użytkowania z biurkiem.

- Wymiary zewnętrzne (+/- 2%): wysokość 57,5 cm, szerokość 43 cm, głębokość 60 cm.
- Korpus i fronty wykonane z płyty MDF o grubości min.18 mm wykończone folią meblową PVC w kolorze dąb rustykalny (np. Rustic)
- Wszystkie powierzchnie płyt zabezpieczone obrzeżem ABS lub PCV o grubości 2 mm w kolorze kontenera.
- Kontener wyposażony w trzy szuflady na prowadnicach metalowych z funkcją wysuwu.
- Górna szuflada wyposażona w zamek meblowy (min. 2 klucze).
- Uchwyty metalowe (do uzgodnienia z Inwestorem).
- Kontener mobilny na kółkach (4 szt.) z możliwością blokady, kółka przystosowane do podłoży twardych i miękkich.
- Wysokość dostosowana do pracy pod blatem biurka.
- Kompatybilny stylowo z biurkiem.

Rodzaj mebli, ilość i opis wymagań



Zdjęcie poglądowe

Fotel obrotowy na kółkach – ilość 6 szt.

Fotel obrotowy na kółkach zgodny z aktualnymi wymaganiami ergonomii stanowisk pracy wyposażonych w monitory ekranowe (**zgodny z Rozporządzenie Ministra Rodziny i Polityki Społecznej z dnia 18 października 2023 r.**).

- Wymiary zewnętrzne (+/-2%): 45 cm x 113 cm.
- Kolor czarny.
- Krzesło obrotowe na kółkach z podłokietnikami oraz tapicerowanym siedziskiem i siatkowym oparciem i zagłówkiem.
- Oparcie tapicerowane siatką tapicerską.
- Regulacja manualna podparcia lędźwi.
- Podnośnik pneumatyczny z płynną regulacją wysokości.
- Mechanizm synchroniczny, pozwalający na synchroniczne odchylanie oparcia i siedziska.
- Siedzisko tapicerowane tkaniną.



Zdjęcie poglądowe

Rodzaj mebli, ilość i opis wymagań

Szafa na dokumenty – ilość 5 szt.

- Wymiary zewnętrzne (+/-2%): wysokość 90 cm, szerokość 100 cm, głębokość 60 cm.
- Wykonana z płyty MDF o grubości min. 18 mm laminowanej w kolorze dąb rustykalny (np. Rustic).
- Wszystkie powierzchnie płyt zabezpieczone obrzeżem ABS lub PCV o grubości 2 mm w kolorze szafy.
- Tył wykonany z płyty HDF o grubości min. 3 mm w kolorystyce dopasowanej do korpusu, trwale mocowany do konstrukcji mebla.
- Drzwi dwuskrzydłowe, wyposażone w zamek meblowy centralny (min. 2 klucze).
- Półki z płyty MDF o grubości nie mniejszej niż 18 mm w kolorystyce dopasowanej do korpusu, o nośności min. 25 kg na półkę.
- Szafa wyposażona w półki, przystosowane do przechowywania segregatorów.
- Szafka osadzona na nóżkach meblowych z możliwością regulacji od wewnątrz.
- Uchwyty metalowe (do uzgodnienia z Inwestorem).



Zdjęcie poglądowe

Szafa na dokumenty – ilość 1 szt.

- Wymiary zewnętrzne (+/-2%): wysokość 180 cm, szerokość 100 cm, głębokość 60 cm.
- Wykonana z płyty MDF o grubości min. 18 mm laminowanej w kolorze dąb rustykalny (np. Rustic).
- Wszystkie powierzchnie płyt zabezpieczone obrzeżem ABS lub PCV o grubości 2 mm w kolorze szafy.
- Tył wykonany z płyty HDF o grubości min. 3 mm w kolorystyce dopasowanej do korpusu, trwale mocowany do konstrukcji mebla.
- Drzwi dwuskrzydłowe, wyposażone w zamek meblowy centralny (min. 2 klucze).
- Półki z płyty MDF o grubości nie mniejszej niż 18 mm w kolorystyce dopasowanej do korpusu, o nośności min. 25 kg na półkę.
- Szafa wyposażona w 5 poziomów półek, przystosowanych do przechowywania segregatorów, z możliwością ich wyjmowania.
- Szafka osadzona na nóżkach meblowych z możliwością regulacji od wewnątrz.
- Uchwyty metalowe (do uzgodnienia z Inwestorem).

Rodzaj mebli, ilość i opis wymagań



Zdjęcie poglądowe

Szafa na dokumenty – ilość 3 szt.

- Wymiary zewnętrzne (+/-2%): wysokość 180 cm, szerokość 80 cm, głębokość 40 cm.
- Wykonana z płyty MDF o grubości min. 18 mm laminowanej w kolorze dąb rustykalny (np. Rustic).
- Wszystkie powierzchnie płyt zabezpieczone obrzeżem ABS lub PCV o grubości 2 mm w kolorze szafy.
- Tył wykonany z płyty HDF o grubości min. 3 mm w kolorystyce dopasowanej do korpusu, trwale mocowany do konstrukcji mebla.
- Drzwi dwuskrzydłowe, wyposażone w zamek meblowy centralny (min. 2 klucze).
- Półki z płyty MDF o grubości nie mniejszej niż 18 mm w kolorystyce dopasowanej do korpusu, o nośności min. 25 kg na półkę.
- Szafa wyposażona w 5 poziomów półek, przystosowanych do przechowywania segregatorów.
- Uchwyty metalowe (do uzgodnienia z Inwestorem).

Rodzaj mebli, ilość i opis wymagań



Zdjęcie poglądowe

Krzesło – ilość 5 szt.

- Wymiary zewnętrzne (+/-2%): wysokość całkowita 77 cm, szerokość 55 cm, głębokość 46 cm, wysokość do siedziska ok. 46 cm.
- Krzesło drewniane dębowe z giętym oparciem w kolorze orzechowym.
- Siedzisko gładkie.
- Nogi wyposażone w stopki ochronne zabezpieczające podłogę przed zarysowaniem oraz zapewniające ciche przesuwanie.

Rodzaj mebli, ilość i opis wymagań



Zdjęcie poglądowe

Stół rozkładany – ilość 1 szt.

- Wymiary zewnętrzne (+/-2%) 100cm x 100 cm, wysokość 76 cm, po rozłożeniu 100cm x 200 cm.
- Blat wykonany z drewna dębowego, o krawędziach zaoblonych w kolorze orzechowym.
- Konstrukcja stołu wykonana z drewna dębowego w kolorze orzechowym, zapewniająca stabilność w pozycji złożonej oraz rozłożonej.
- Nogi wyposażone w stopki ochronne zabezpieczające podłogę przed zarysowaniem oraz zapewniające ciche przesuwanie.



Zdjęcie poglądowe

Szafa na odzież wierzchnią – ilość 1 szt.

- Wymiary zewnętrzne (+/-2%): wysokość 180 cm, szerokość 120 cm, głębokość 60 cm.

Rodzaj mebli, ilość i opis wymagań

- Wykonana z płyty HPL o grubości min. 10 mm w kolorze jasnoszary RAL 7035.
- Drzwi dwuskrzydłowe.
- Krawędzie oklejone listwą ABS w kolorze płyty.
- Drążek ubraniowy o nośności min. 20 kg, umożliwiający wieszanie odzieży na wieszakach
- Półka górna.
- Uchwyty metalowe.



Zdjęcie poglądowe

Szafa na kalosze z tacką metalową na brud i wodę – ilość 1 szt.

- Wymiary zewnętrzne (+/-2%): wysokość 110 cm, szerokość 100 cm, głębokość 40 cm.
- Wykonana z płyty HPL o grubości min. 10 mm w kolorze jasnoszary RAL 7035.
- Szafa wyposażona w drzwi dwuskrzydłowe.
- Uchwyty metalowe.
- Wewnątrz półki umożliwiające przechowywanie obuwia.
- Dolna taca metalowa, wyjmowana odporna na korozję, przeznaczona do zbierania wody i brudu.
- Konstrukcja umożliwiająca łatwe czyszczenie i utrzymanie higieny.

Rodzaj mebli, ilość i opis wymagań



Zdjęcie poglądowe

Szafka ubraniowa/schowkowa BHP – ilość 5 szt.

- Wymiary zewnętrzne (+/-2%): wysokość 180 cm, szerokość 30 cm, głębokość 50 cm.
- Szafka z płyty HPL o grubości min. 10mm, odporna na zarysowania posiadająca właściwości antybakteryjne w kolorze jasnoszary RAL 7035.
- Nierdzewne zawiasy niewidoczne z zewnątrz.
- Korpus wentylowany.
- Drzwi wyposażone w silikonowe odbojniki.
- W drzwiach zamek cylindryczny z kluczami.
- W każdej szafce półka.
- W każdej szafce nierdzewny drążek z 3 przesuwными haczykami.
- Szafka ubraniowa kompatybilna z ławeczką pod szafkę.

Rodzaj mebli, ilość i opis wymagań



Zdjęcie poglądowe

Ławeczka pod szafkę wysuwana z 2 szafkami na buty – ilość 5 szt.

Ławeczka pod szafkę wysuwana do montażu pod szafki 1-kolumnowe o szerokości 30 cm

- Wymiary zewnętrzne (+/- 2%): wysokość 39 cm, głębokość 74,5 cm, szerokość 29 cm, wysokość siedziska: 33 cm.
- Stabilna i trwała konstrukcja spawana, malowana proszkowo, kolor RAL 7035.
- Siedzisko wykonane z listew sosnowych podwójnie lakierowanych.
- Wyposażona w praktyczne stopki poziomujące.
- Mechanizm umożliwiający łatwe wysuwanie siedziska oraz jego chowanie pod szafkę.
- Ławka wyposażona w dodatkowo w zamykaną skrytkę na buty.
- Drzwiczki zamykane na klucz.
- Dno skrytki perforowane zapewniające cyrkulację powietrza.
- Skrytka z regulowaną przegrodą dzielącą wnętrze na dwie części.
- Ławeczka kompatybilna z szafką z płyty HPL.

Rodzaj mebli, ilość i opis wymagań



Zdjęcie poglądowe

Fotel dla matki – ilość 1 szt.

- Wymiary zewnętrzne (+/- 2%): szerokość: 74 cm, głębokość: 98 cm, wysokość całkowita: 103 cm.
- Model z wysokim oparciem oraz podłokietnikami.
- Stelaż wykonany z litego drewna.
- Siedzisko oraz oparcie wypełnione pianką tapicerską.
- Tapicerka z tkaniny welurowej z powłoką hydrofobową, w kolorze popielatym.
- Fotel dostarczany w komplecie z poduszką o wymiarach 30 × 30 cm.

Rodzaj mebli, ilość i opis wymagań



Zdjęcie poglądowe

Przewijak dla niemowląt – ilość 1 szt.

- Model 2 w 1 – przewijak z funkcją regału.
- Wymiary zewnętrzne (+/-2%): 76 × 44 × 86 cm.
- Konstrukcja wykonana z drewna wysokiej jakości, odpowiednio wysuszonego i zabezpieczonego.
- Wyposażony w dwie półki do przechowywania akcesoriów pielęgnacyjnych.
- Górna powierzchnia przystosowana do bezpiecznego użytkowania przewijaka.
- W zestawie mata do przewijania, dopasowana wymiarowo do powierzchni przewijaka, wykonana z materiałów bezpiecznych dla niemowląt, łatwych do czyszczenia i dezynfekcji.
- Wszystkie krawędzie przewijaka zaoblone, powierzchnie gładkie, bez zadziorów i ostrych elementów.
- Stabilna konstrukcja zapewniająca bezpieczne użytkowanie.
- Powierzchnia drewniana wykończona lakierem bezbarwnym, przeznaczonym do wyposażenia dla dzieci.
- Kolorystyka: naturalne drewno.

Rodzaj mebli, ilość i opis wymagań



Zdjęcie poglądowe

Etnowózek dziecięcy z kółkami pneumatycznymi – 5szt.

- Wymiary wózka: (+/-2%): ok. 94 × wys.58 cm × 60 cm.
- Materiał: drewno, metal.
- Skrzynia: głęboka, pojemna, wykonana z drewna, z czterema drewnianymi panelami bocznymi.
- Dyszel: ruchomy, metalowy, z ergonomiczną rączką do prowadzenia wózka.
- Koła: cztery koła pneumatyczne zapewniające amortyzację i stabilność jazdy, umożliwiające przemieszczanie się po nierównych nawierzchniach.
- Kolorystyka: skrzynia – drewno bejcowane w kolorze orzechowym; elementy metalowe – w kolorze czerwonym.
- Drewno: impregnowane, zabezpieczone do użytkowania w przestrzeniach publicznych.
- Konstrukcja zapewniająca stabilność podczas użytkowania.

Rodzaj mebli, ilość i opis wymagań



Zdjęcie poglądowe